

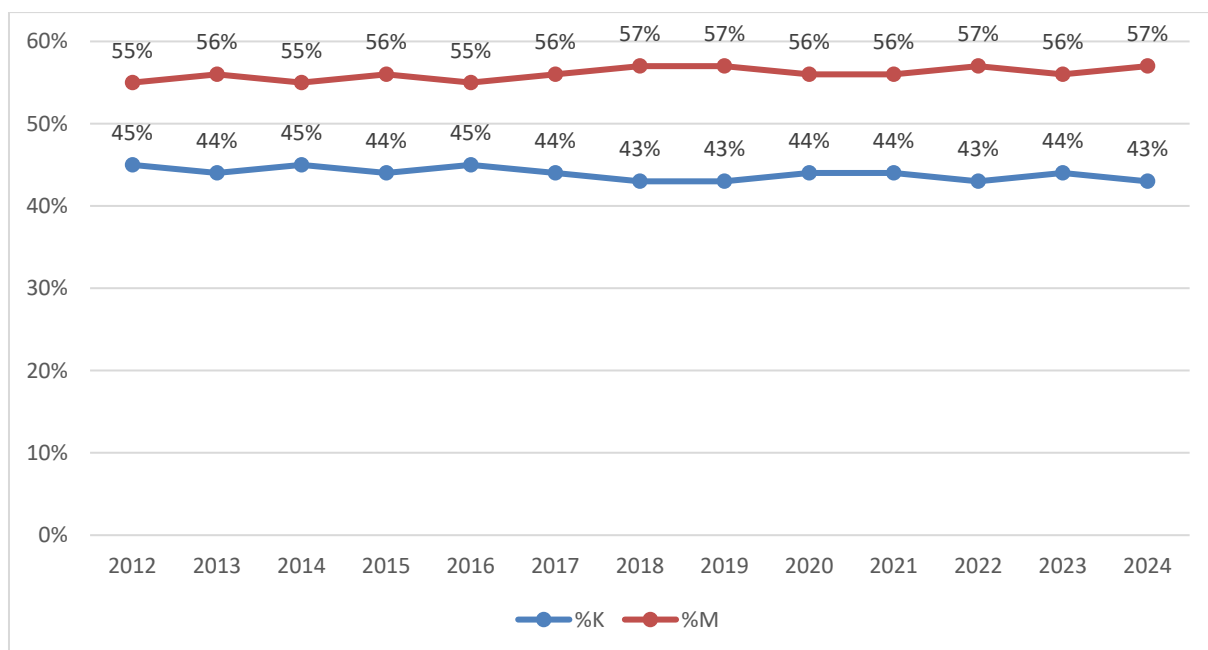
ZAŁĄCZNIK 2a

1.1. DANE OGÓLNE

Tabela 1.1 przedstawia ogólną liczbę pracowników uczelni w latach 2012–2024 wraz z podziałem na kobiety i mężczyzn. Zauważalny jest stabilny trend, w którym mężczyźni stanowią większość pracowników (ok. 56–57%), natomiast udział kobiet waha się między 43–45% (rys.1.1). Liczba pracowników ogółem stopniowo wzrosła od 1519 w 2012 roku do 1662 w 2024 roku. Liczba pracowników ogółem rośnie umiarkowanie, zauważalny jest stabilny, dominujący przez cały okres analizy, udział mężczyzn.

Tab.1.1. Udział kobiet i mężczyzn w ogólnej liczbie pracowników uczelni w latach 2012-2024.

Rok	Ogółem (stan na 31.12)	Kobiety	Mężczyźni	%K	%M
2012	1519	676	843	45%	55%
2013	1532	675	857	44%	56%
2014	1562	700	862	45%	55%
2015	1577	701	876	44%	56%
2016	1592	709	883	45%	55%
2017	1621	708	913	44%	56%
2018	1615	692	923	43%	57%
2019	1616	699	917	43%	57%
2020	1637	716	921	44%	56%
2021	1637	717	920	44%	56%
2022	1639	711	928	43%	57%
2023	1616	710	906	44%	56%
2024	1662	716	946	43%	57%



Rys.1.1. Udział procentowy kobiet i mężczyzn wśród wszystkich pracowników Uczelni w latach 2012 – 2024.

1. PRACOWNICY

Tabela 2 szczegółowo prezentuje dane o nauczycielach akademickich oraz osobach niebędących nauczycielami akademickimi.

Tab.2. Udział kobiet i mężczyzn z podziałem na nauczycieli akademickich i osoby niebędące nauczycielami w latach 2012-2024.

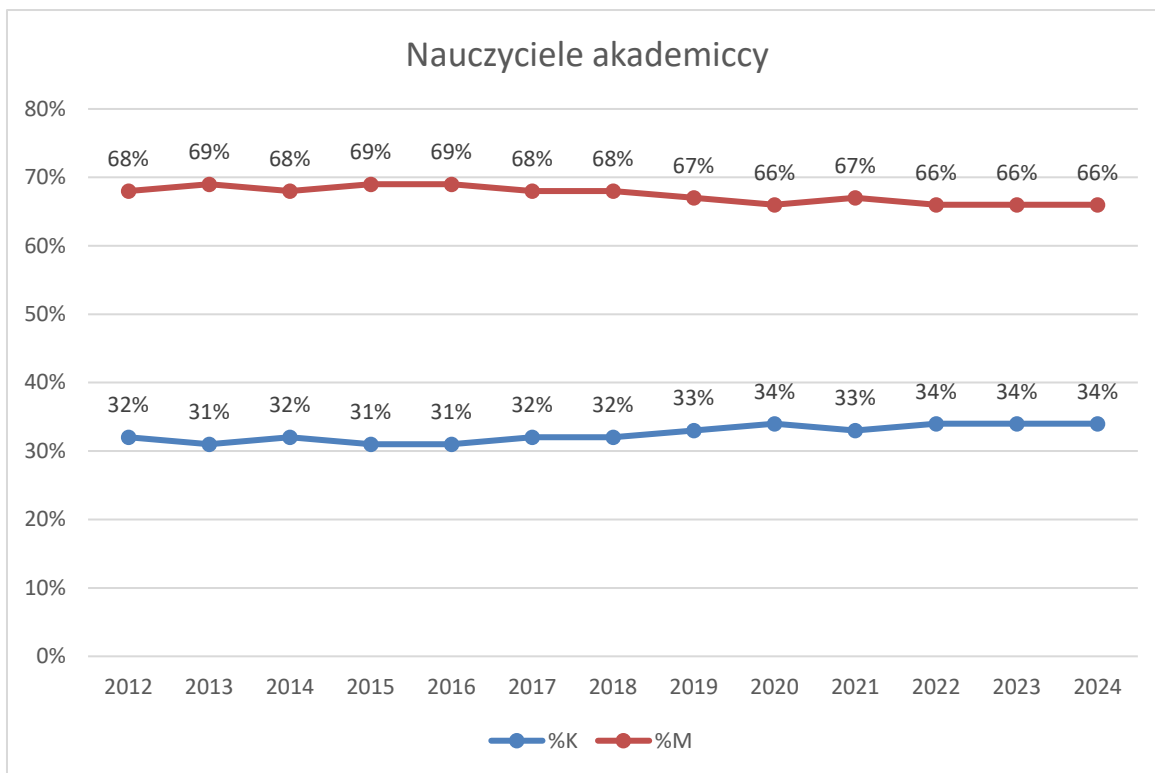
Rok	Nauczyciele akademicy					Osoby niebędące nauczycielami				
	Kobiety	Mężczyźni	Suma	%K	%M	Kobiety	Mężczyźni	Suma	%K	%M
2012	236	512	748	32%	68%	440	331	771	57%	43%
2013	237	529	766	31%	69%	438	328	766	57%	43%
2014	244	529	773	32%	68%	456	333	789	58%	42%
2015	238	541	779	31%	69%	463	335	798	58%	42%
2016	246	540	786	31%	69%	463	343	806	57%	43%
2017	283	600	883	32%	68%	425	313	738	58%	42%
2018	290	614	904	32%	68%	402	309	711	57%	43%
2019	298	617	915	33%	67%	401	300	701	57%	43%
2020	312	618	930	34%	66%	404	303	707	57%	43%
2021	306	613	919	33%	67%	411	307	718	57%	43%
2022	301	590	891	34%	66%	410	338	748	55%	45%
2023	310	592	902	34%	66%	400	314	714	56%	44%
2024	309	601	910	34%	66%	407	345	752	54%	46%

1.1. Nauczyciele akademicy

W grupie nauczycieli akademickich wyraźna dominacja mężczyzn (66–69%) utrzymuje się przez cały analizowany okres. Udział kobiet powoli wzrasta od 31% w 2013 roku do stabilnego poziomu 34% w latach 2020–2024.

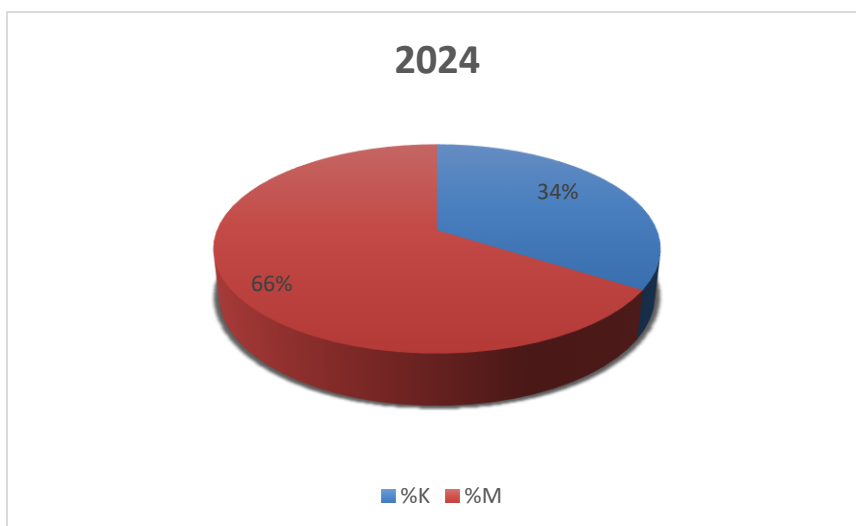
Tab.2.1.1. Nauczyciele akademicy – udział procentowy kobiet i mężczyzn w latach 2012 – 2024.

	%K	%M
2012	32%	68%
2013	31%	69%
2014	32%	68%
2015	31%	69%
2016	31%	69%
2017	32%	68%
2018	32%	68%
2019	33%	67%
2020	34%	66%
2021	33%	67%
2022	34%	66%
2023	34%	66%
2024	34%	66%



Rys.2.1.1. Udział procentowy kobiet i mężczyzn wśród nauczycieli akademickich PRz w latach 2012-2024.

W sprawozdawczym 2024 roku wśród nauczycieli akademickich nadal utrzymuje się wyraźna przewaga mężczyzn 66%.



Udział kobiet	Udział mężczyzn
34%	66%

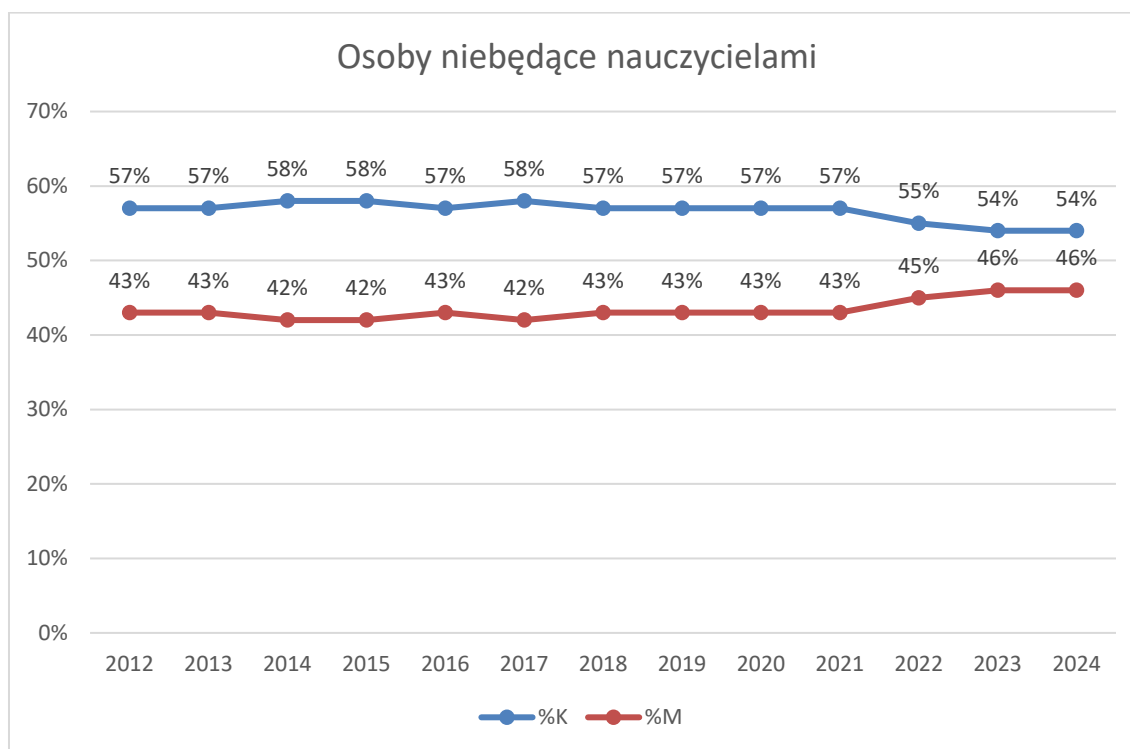
Rys.2.1.2. Udział procentowy kobiet i mężczyzn w grupie nauczycieli akademickich w 2024 roku.

1.2. Osoby niebędące nauczycielami

W tej grupie pracowników przeważają kobiety (54–58%), choć ich udział stopniowo maleje z 58% w 2015 roku do 54% w 2024 roku.

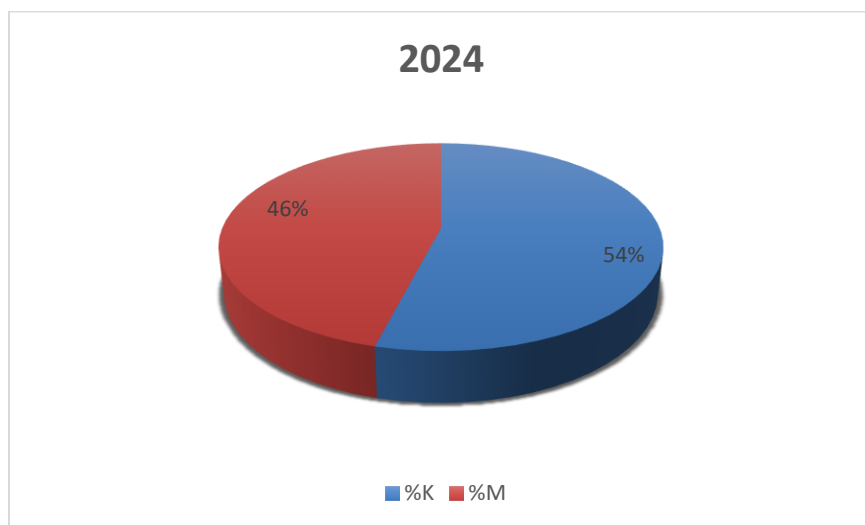
Tab.2.2.1. Pracownicy niebędący nauczycielami – udział procentowy kobiet i mężczyzn w latach 2012 – 2024.

	%K	%M
2012	57%	43%
2013	57%	43%
2014	58%	42%
2015	58%	42%
2016	57%	43%
2017	58%	42%
2018	57%	43%
2019	57%	43%
2020	57%	43%
2021	57%	43%
2022	55%	45%
2023	54%	46%
2024	54%	46%



Rys.2.2.1. Udział procentowy kobiet i mężczyzn wśród osób niebędących nauczycielami PRz w latach 2012-2024.

W tej grupie przeważają kobiety (54–58%), choć ich udział stopniowo maleje z 58% w 2015 roku do 54% w 2024 roku.



Udział kobiet	Udział mężczyzn
54%	46%

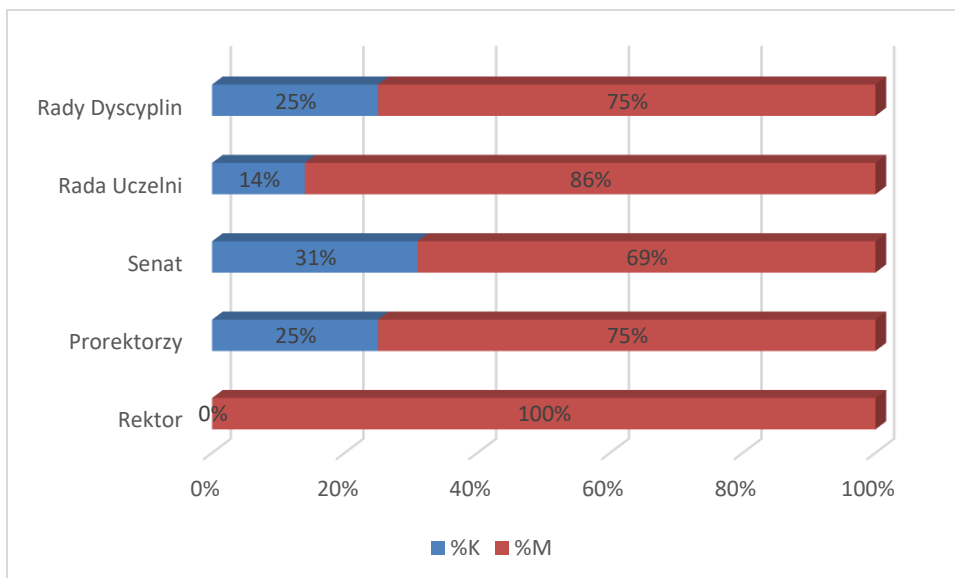
Rys.2.2.2. Udział procentowy kobiet i mężczyzn w grupie pracowników niebędących nauczycielami w 2024 roku.

2. ORGANY UCZELNI

W skład organów uczelni wchodzi przede wszystkim mężczyźni Tabela 3.1.

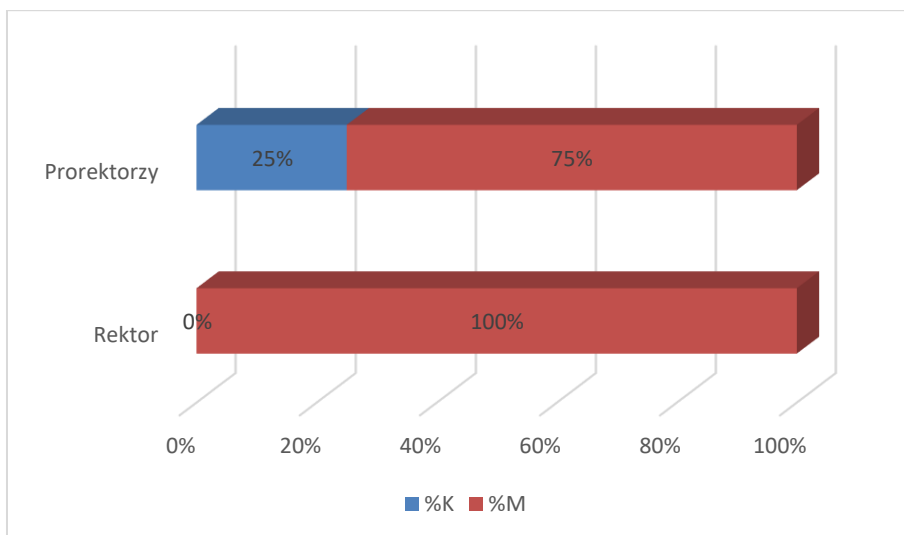
Organ Uczelni	%K	%M
Rektor	0%	100%
Prorektorzy	25%	75%
Senat	31%	69%
Rada Uczelni	14%	86%
Rady Dyscyplin	25%	75%

Tab. 3.1. Organy Politechniki Rzeszowskiej w 2024 roku.



Rys.3.1. Zestawienie procentowe organów uczelni w 2024 roku.

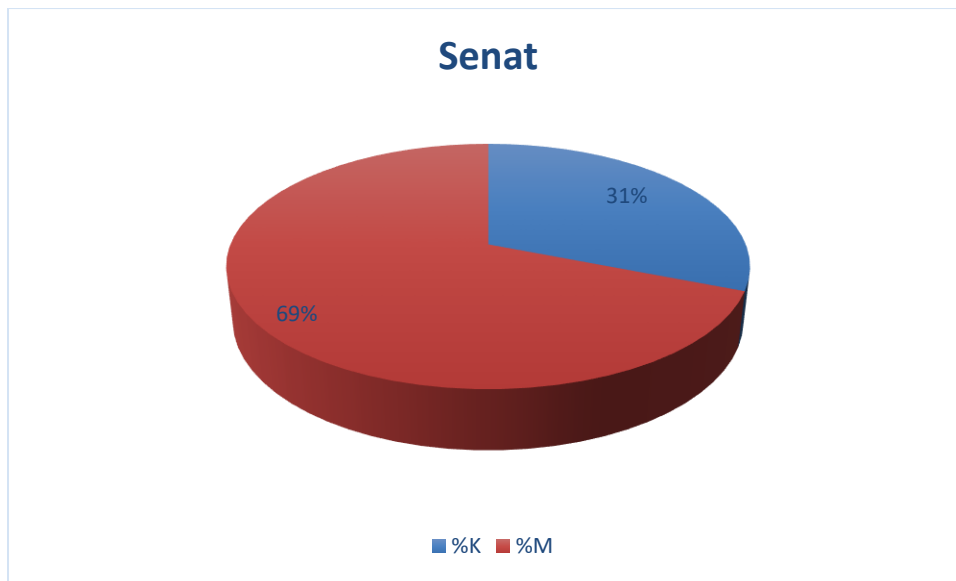
2.1. Rektor i Prorektorzy



	%K	%M
Rektor	0%	100%
Prorektorzy	25%	75%

Rys.3.1.1. Rektor i Prorektorzy – udział procentowy kobiet i mężczyzn w 2024 roku.

2.2. Senat



	%K	%M
Senat	31%	69%

Rys.3.2.1. Senat – udział procentowy kobiet i mężczyzn w 2024 roku.

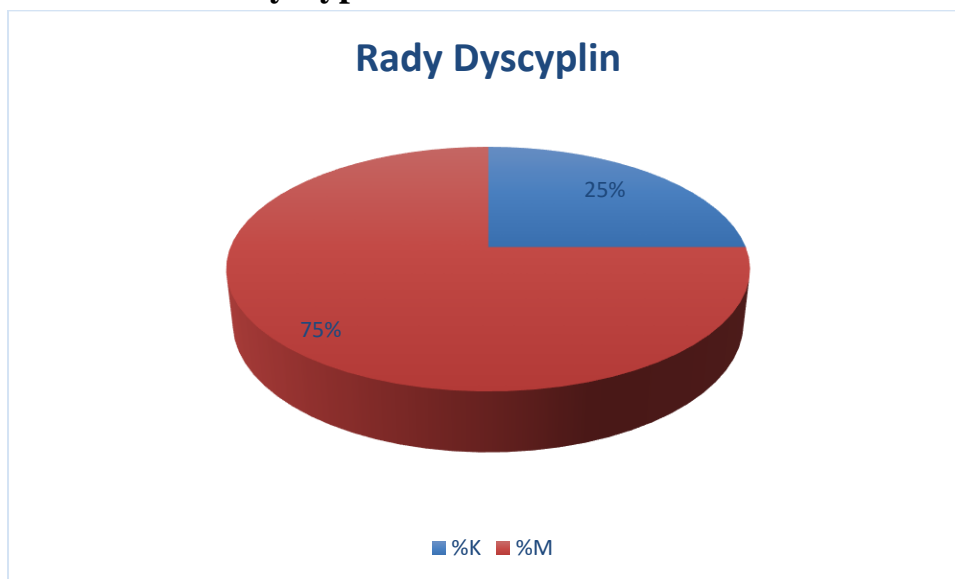
2.3. Rada Uczelni



	%K	%M
Rada Uczelni	14%	86%

Rys.3.3.1. Rada Uczelni – udział procentowy kobiet i mężczyzn w 2024 roku.

2.4. Rada Dyscyplin



	%K	%M
Rady Dyscyplin	25%	75%

Rys.3.4.1. Rady Dyscyplin – udział procentowy kobiet i mężczyzn w 2024 roku.

Komentarz:

Organy decyzyjne uczelni są zdominowane przez mężczyzn, co może wskazywać na potrzebę wdrażania działań zwiększających równowagę płci na poziomach kierowniczych i zarządczych.

Zalecenia:

- Organizowanie szkoleń i warsztatów mających na celu zachęcenie kobiet do kariery akademickiej.
- Promowanie równości płci w rekrutacjach i awansach.
- Zapewnienie równych szans rozwoju zawodowego dla obu płci.
- Wprowadzenie programów wspierających zatrudnienie kobiet, szczególnie w grupie nauczycieli akademickich.
- Analiza barier utrudniających zwiększenie udziału kobiet w strukturze zatrudnienia.
- Aktywne wspieranie kobiet w obejmowaniu stanowisk kierowniczych i decyzyjnych.
- Regularna ocena i raportowanie postępów w zakresie osiągnięcia równowagi płciowej w organach uczelni.

Podsumowanie: Analiza danych wskazuje na stabilny trend przewagi mężczyzn zarówno wśród ogółu pracowników, jak i szczególnie wśród nauczycieli akademickich oraz organów decyzyjnych. W grupie pracowników administracyjnych dominują kobiety, choć ich przewaga systematycznie maleje. **Konieczne jest wdrożenie strategii i działań mających na celu osiągnięcie większej równowagi płciowej na wszystkich poziomach funkcjonowania uczelni.**